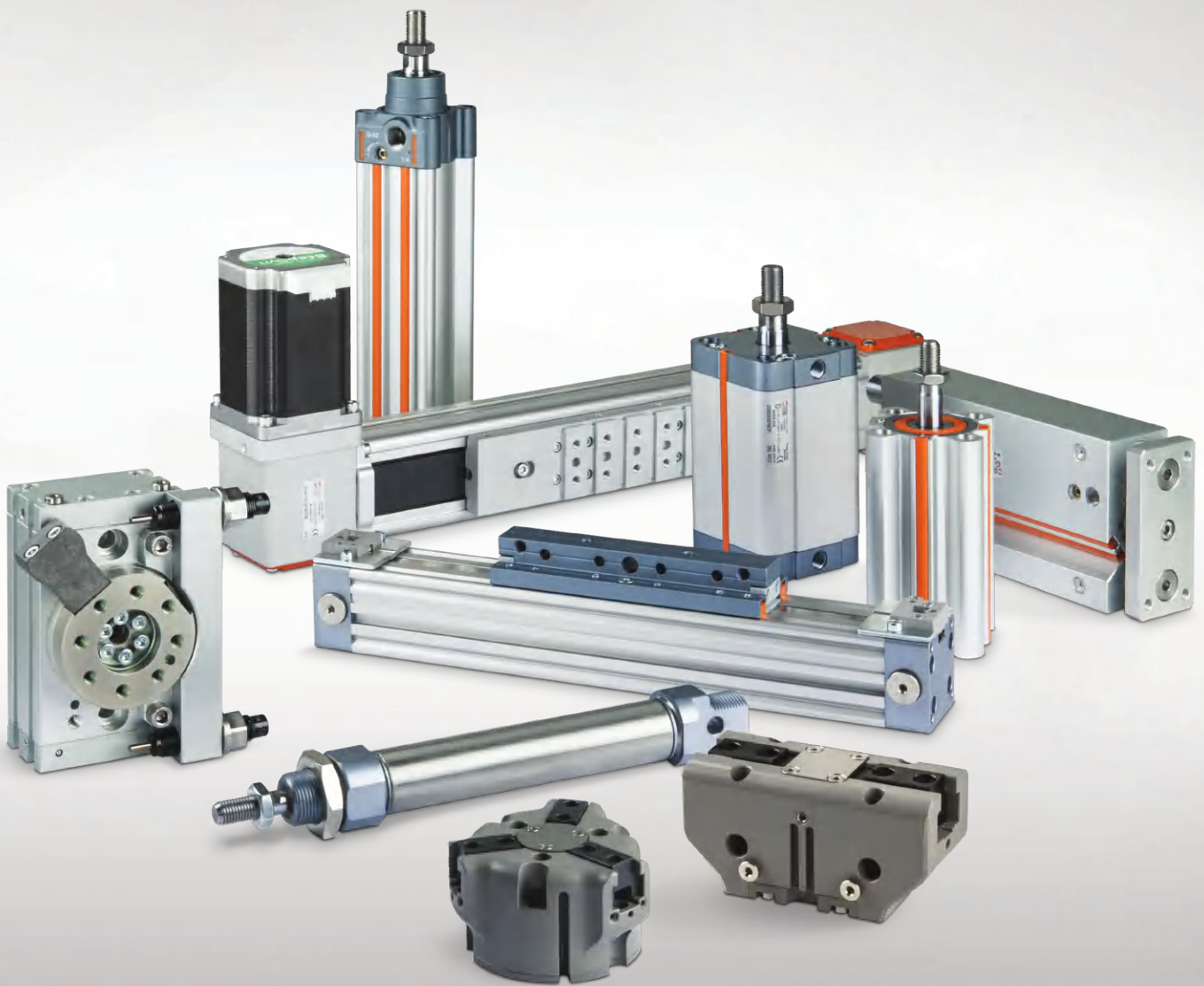


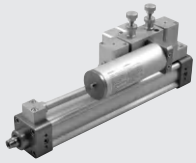
A



ACTUADORES

● CILINDROS	A1
● PINZAS, ACTUADORES ROTATIVOS, ACTUADORES LINEALES	A2
● V-Lock	A3
● HIDRÁULICA-NEUMÁTICA	A4
● CILINDROS ELÉCTRICOS	A5
● SENSORES, SENSORES DE POSICIÓN, ACCESORIOS T-SLOT	A6

SUMARIO HIDRÁULICA-PNEUMÁTICA



● FRENO HIDRÁULICO SERIE BRK

A4.2



● FRENO HIDRÁULICO INTEGRADO

A4.16

ACTUADORES

SUMARIO HIDRÁULICA-PNEUMÁTICA






SUMARIO CILINDROS ELÉCTRICOS



CILINDROS ELÉCTRICOS

	● CILINDRO ELÉCTRICO ISO 15552 - SERIE ELEKTRO	A5.2
	● CILINDRO ELÉCTRICO ISO 15552 EK - SERIE ELEKTRO	A5.38
	● CILINDRO ELECTRICO - SERIE ELEKTRO ROUND DC	A5.51
	● EJE ELÉCTRICO - SERIE ELEKTRO SHAK	A5.58
	● EJE ELÉCTRICO - SERIE ELECTRO SHAK GANTRY	A5.72
	● EJE ELÉCTRICO - SERIE ELEKTRO SVAK	A5.82
	● EJE ELÉCTRICO SIN VÁSTAGO - SERIE ELEKTRO SK	A5.89
	● EJE ELÉCTRICO SIN VÁSTAGO ACCIONADO POR CORREA - SERIE ELEKTRO BK	A5.102

MOTORES Y CONTROLADORES

	● MOTORES ELÉCTRICOS PARA CILINDROS ELÉCTRICOS SERIE ELEKTRO	A5.116
	● UNIDAD PROGRAMABLE - E.MOTION	A5.138
	● UNIDAD PROGRAMABLE PARA MOTOR PASO A PASO - E.DRIVE	A5.141
	● CONTROLADORES PARA MOTORES PASO A PASO PARA CILINDROS ELÉCTRICOS SERIE ELEKTRO	A5.144
	● CONTROLADORES PARA MOTORES SIN ESCOBILLA PARA CILINDROS ELÉCTRICOS SERIE ELEKTRO	A5.150